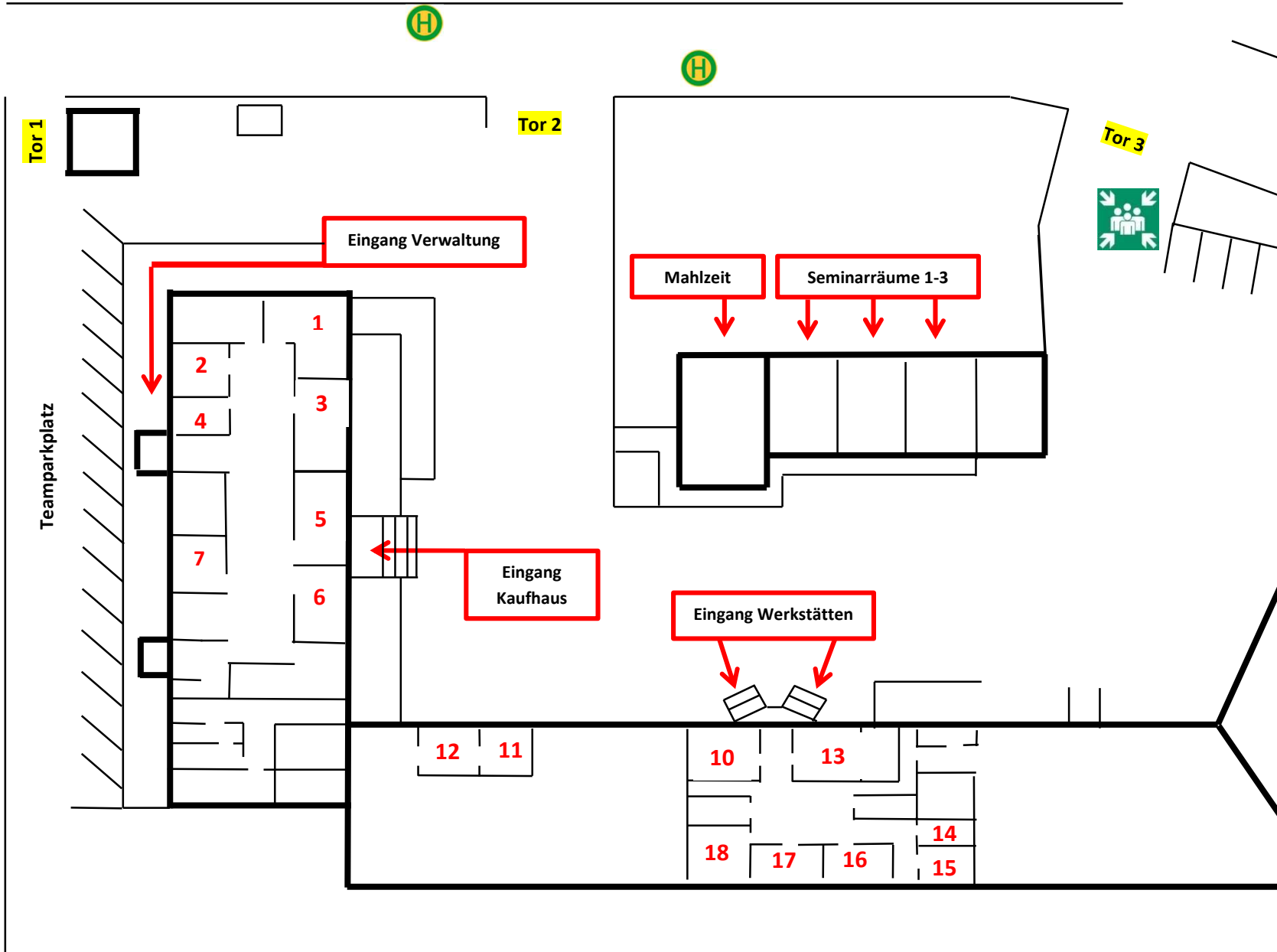


# Orientierungsplan



## Wo finde ich wen im alzo ?

### Verwaltung

- 1 Ulrich Ipach (Geschäftsführung)
- 2 Susanne Lischka (Geschäftsführung kfm.)
- 3 Ute Dusdal (Personalverwaltung)
- 4 Lutz Begemann (Buchhaltung)
- 5 Gerald Suhrhoff (Kfm. Verwaltung)
- 6 Holger Degwitz (Aus- und Weiterbildung)
- 7 Marlon Sell (Auszubildender Kfm.)

### Betriebe

- 10 Carmen Jorek (Geschäftsführung operativ)
- 11 Katharina Lischka (Betriebsleitung)
- 12 Olaf Langer (Betriebsbüro)  
Ulrike Brandes (Betriebsbüro)  
Detlef Züdel (Betriebsbüro)
- 13 Antje Schäfer (KUK)
- 14 Birgit Moka (Integrationsbegleitung)
- 15 Hediye Güngör (Integrationsbegleitung)
- 16 Sabine Heinsohn (Umwelt und Grün)
- 17 Malgorzata Blaut (Integrationsbegleitung)
- 18 Birgit Gautzsch (Einkauf)  
Ingo Meyer (Ausbildung)

Stand: 03/22