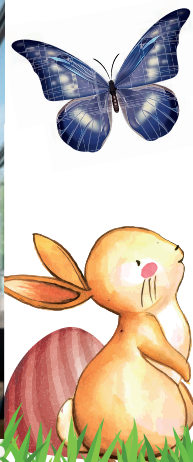




Mehr erfahren!



DAS BLV

WOCHENZEITUNG

FÜR BLUMENTHAL, LESUM, VEGESACK, RITTERHUDE UND SCHWANEWEDD



OSTERSONNTAG
GEÖFFNET



STARKE BÄCKER
Brot seit 1868.

Wintergarten dank Förderung – mit RBE-Stuhr!
rbe-stuhr.de | Steller Str. 2 · 28816 Stuhr

GARANTIERT BESTER KÜCHEN PREIS im Norden! ¹⁾ + Zusätzlich lebenslanger Kundendienst auf Wunsch!²⁾

500.- EXTRA! Bestpreis-Bonus auf Ihre individuell geplante Wunsch-Küche!²⁾

Lieferung & Montage gratis!³⁾
0% Finanzierung auf Wunsch!⁷⁾
QR-Code scannen und direkt online Termin vereinbaren.

Küchenhaus Osterholz-Scharmbeck
MEYERHOFF
wohne Dich glücklicher!
Möbelhaus Käthe MEYERHOFF GmbH
Hördorfer Weg 33 - 37 · 27711 Osterholz-Scharmbeck
Tel.: 04791 - 804 500 • 1) - 7) Mehr Infos auf www.meyerhoff.de

Diebe schlagen erneut auf dem ALZ-Gelände zu

Zwei Einbrüche in einer Woche

VON REGINA DRIELING

VEGESACK – Carmen Jorek, Geschäftsführerin des Arbeit- und Lernzentrums (ALZ) e. V. an der Hermann-Fortmann-Straße, ist sauer. In der Nacht vom 19. auf den 20. März und vom 22. auf den 23. März ist beim ALZ eingebrochen worden – mal wieder.

Vor einiger Zeit wurde der Garten des Beschäftigungsträgers bereits verwüstet und die Fische im dortigen Teich wurden getötet. An den Wochenenden seien auch häufiger Sprayer unbefugt auf dem Gelände unterwegs gewesen und hätten Graffiti sowie Sprühdosen hinterlassen, berichtet Carmen Jorek.

RIESIGES LOCH IN DEN ZAUN GESCHNITTEN

Nun schnitten Unbekannte ein riesiges Loch in den Zaun direkt an der Hauptstraße und „bedienten“ sich im Außenbereich. Gestohlen wurden beispielsweise Puppenmöbel und Terrakottafiguren. Ferner eine ganz besondere Puppe in Rosa, die von einer ALZ-Mitarbeiterin künstlerisch gestaltet worden war. Dazu wurden mehrere Pflanzen aus dem Boden heraus-

gerissen. „Gerade als wir das Loch geflickt hatten, wurde der Zaun wieder aufgeschnitten“, so die Geschäftsführerin. Auch den Mitarbeitern gegenüber seien solche Taten einfach nur gemein, findet sie. Diese würden sich so viel Mühe geben, um das Gelände schön zu gestalten. „Die machen und tun – und dann sowas!“

„Immerhin haben sie dieses Mal nicht die Fische ‚totgekloppt‘“, sagt Sabine Heinsohn bitter. Die Fachleiterin beim Projekt „Urban Gardening“ erklärte, sie sei „sehr betroffen und extrem traurig.“ Solche Taten seien einfach nur respektlos – vor allem den Mitarbeitern gegenüber, findet auch Sabine Heinsohn.

Angezeigt worden sind die erneuten Einbrüche nicht. „Was soll die Polizei denn machen?!“, fragt Carmen Jorek. Genau wie Sabine Heinsohn hofft sie nun auf Hinweise auf die Unbekannten. Wer etwas gesehen hat, wird gebeten, sich unter info@alz-bremen.de zu melden.

Übrigens: Der Garten des ALZ ist ab dem 16. April wieder mehrmals in der Woche geöffnet. Dann finden auch wieder viele Workshops und Kurse statt, bei denen die Teilnahme kostenlos ist. Nähere Informationen dazu gibt es im Internet unter www.alz-bremen.de



Der Zaun wurde von den Unbekannten durchgeschnitten. Gestohlen wurde unter anderem eine Puppenfigur (kleines Bild) FOTOS: FR

Schöner Wohnen in Bremen-Nord!

GEWOSIE

IHR VERMIETER



- BOCKHORN / VEGESACK / BLUMENTHAL**
- Borchsholt**
Wohnen mit Ausblick! 2-Zimmer-Wohnung im 5.OG, Aufzug vorhanden, ca. 56 m² Wohnfläche, ÖPNV fußläufig erreichbar, Bad mit Dusche, Loggia vorhanden, ab dem 01.06.2024 zu vermieten, für 374,84 € zzgl. NK, Bj. 1975, Bedarfsausweis, Endenergiebedarf 120,1 kWh / (m² a) EnEV Kl. D
 - Kleine Wolke**
Moderne 2-Zimmer-Wohnung im EG, ca. 60 m² Wohnfläche, Terrasse vorhanden, B-Schein bis 60 m² erforderlich, Einkaufsmöglichkeiten fußläufig erreichbar, ab dem 15.04.2024 zu vermieten, für 418,98 € zzgl. NK, Bj. 2020, Bedarfsausweis, Endenergiebedarf 49,0 kWh / (m² a) EnEV Kl. A
 - Dillener Straße**
Seniorengerechte 2-Zimmer-Wohnung im 1.OG, ca. 59 m² Wohnfläche, Loggia vorhanden, ÖPNV-Anbindung in der Nähe, B-Schein erforderlich, ab dem 01.06.2024 zu vermieten, für 404,20 € zzgl. NK, Bj. 1994, Bedarfsausweis, Endenergiebedarf 127,1 kWh / (m² a) EnEV Kl. D
 - Margaretenallee**
3-Zimmer-Wohnung im 2.OG, ca. 75 m² Wohnfläche, Loggia vorhanden, Bushaltestelle fußläufig erreichbar ab dem 01.06.2024 zu vermieten für 561,87 € zzgl. NK, Bj. 1961, Bedarfsausweis, Endenergiebedarf 85,2 kWh / (m² a) EnEV Kl. C
 - Am Rottpohl**
Toll geschnittene 2-Zimmer-Wohnung im 4. OG, Aufzug vorhanden, ca. 50 m² Wohnfläche, Bad mit Badewanne, Loggia vorhanden, ab dem 01.04.2024 zu vermieten, für 354,60 € zzgl. NK, Bj. 1967, Bedarfsausweis, Endenergiebedarf 80,5 kWh / (m² a) EnEV Kl. C

Wir freuen uns auf Ihren Anruf!

Sarah Blendermann 04 21 | 658 44 - 65
Michael Böll 04 21 | 658 44 - 22
Sandra Backer 04 21 | 658 44 - 58
KUNDEN-SERVICE-CENTER
Gerhard-Rohlf's-Str. 44
Tel. 04 21 | 658 44 18
Hammersbecker Str.173 | 28755 Bremen | info@gewosie.de

Wir haben Platz für Ihr Unternehmen!

IHR VERMIETER FÜR VEGESACK | BLUMENTHAL | BOCKHORN

Schon 77 % aller Flächen vermietet.



Aumund Central: Hier sind Sie mittendrin.

Sie suchen ein neues Zuhause für Ihr Gewerbe, Ihre Praxis oder Ihre Dienstleistung? Dann haben wir etwas für Sie! Mit Aumund Central an der Meinert-Löffler-Straße ist im

Die Lage:

- Lebendiger, dicht besiedelter Ortsteil
- Sichtbare Präsenz an einer häufig frequentierten Straße, die Bremen-Nord mit dem Umland verbindet
- Parkplätze vor der Tür
- Supermärkte, Discounter und Dienstleister in direkter Nähe
- Bus- und Bahnhaltestellen nur wenige Gehminuten entfernt

Mittelzentrum Vegesack ein neues Quartier mit modernen Wohn- und Geschäftshäusern entstanden, das mit vielen Vorteilen Ihrem Unternehmen ein attraktives Umfeld bietet.

Die Ausstattung:

- Gewerbeflächen von 100 bis 300 Quadratmeter
- Klimaanlage möglich
- Lüftungsanlagen
- Sonnenschutz außen
- Energetische Bauweise
- Aufzug vorhanden
- Schwellenlos
- Kostenlose Parkplätze

Interessiert? Rufen Sie uns einfach an – wir beraten Sie gern!
Alexandra Kung 0421-6 58 44-40
Christian Rasche 0421-6 58 44-24



0421 - 6 58 44 - 0 | E-Mail: info@gewosie.de
Hammersbecker Str. 173 | 28755 Bremen

